

UNE PROTECTION ULTRA LÉGÈRE ET QUI SÈCHE RAPIDEMENT

NOUVELLES CHAUSSURES D'INTERVENTION FEU GORE-TEX CROSSTECH® AVEC TIGE INNOVANTE EXTRAGUARD

La nouvelle technologie de tige EXTRAGUARD a ouvert la voie à la fabrication d'une toute nouvelle catégorie de chaussures d'intervention feu GORE-TEX CROSSTECH®. Elles bénéficient à la fois des avantages qu'offrent les tiges très robustes comme le cuir et ceux des tiges textiles, légères et respirantes. Sèches, ces chaussures sont extrêmement légères. Mouillées, elles restent légères et sèchent rapidement. Autre caractéristique essentielle de la tige EXTRAGUARD innovante : sa faible empreinte carbone.

La tige EXTRAGUARD innovante se compose de 3 couches :

- ◆ Une couche protectrice hautement résistante à l'abrasion et ignifuge
- ◆ Une couche fonctionnelle offrant isolation et protection physique
- ◆ Une construction innovante à faible absorption d'eau.

Cette tige 3-couche est étanchée avec une bande d'étanchement GORE SEAM® puis intégrée à l'intérieur de la chaussure en même temps que la doublure GORE-TEX CROSSTECH®. L'étanchement empêche l'humidité de pénétrer dans la chaussure par les coutures. La tige avec technologie EXTRAGUARD permet aux chaussures d'intervention feu GORE-TEX CROSSTECH® de n'absorber qu'une quantité d'eau minimale, même après des mois d'utilisation intensive et même si elles ont perdu leur déperlance. Elles conservent ainsi leur légèreté lorsqu'elles sont portées de façon prolongée dans les conditions d'humidité extrême.



De plus, la doublure GORE-TEX CROSSTECH® permet aux chaussures d'intervention feu de rester toujours imperméables et résistantes à la fois aux produits chimiques et aux agents pathogènes, même si la déperlance s'est estompée ou si la tige a été endommagée.

IDÉALES POUR :

- ◆ La lutte contre les incendies
- ◆ Les opérations techniques de secours
- ◆ Les services médicaux d'urgence

TECHNOLOGIE
DE DOUBLURE
GORE-TEX
CROSSTECH®

- IMPERMÉABILITÉ DURABLE
- RESPIRANT
- RESISTANCE AUX PRODUITS CHIMIQUES
- PROTECTION CONTRE LES VIRUS ET LES AGENTS PATHOGENES TRANSMISSIBLES PAR LE SANG



TIGE AVEC TECHNOLOGIE
EXTRAGUARD

- LÉGÈRETÉ
- RESTENT LÉGÈRES MÊME MOUILLÉES
- ABSORPTION D'EAU QUI RESTE FAIBLE DANS LE TEMPS
- PERTE DE CHALEUR LIMITÉE MÊME MOUILLÉES
- SÈCHAGE RAPIDE
- FACILES À NETTOYER ET À ENTREtenir
- RESISTANCE AUX FLAMMES*

COUCHE PROTECTRICE
NON TISSÉ FONCTIONNEL
AVEC ISOLATION MODÉRÉE
CONSTRUCTION OFFRANT UNE
FAIBLE ABSORPTION D'EAU



*Selon la DIN EN 15090

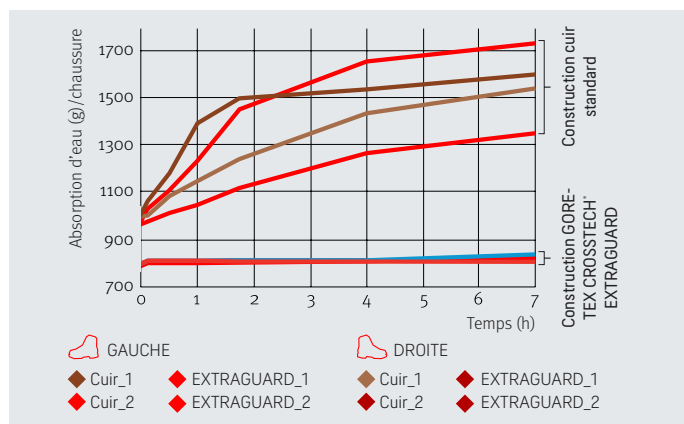
AVANTAGES DU PRODUIT



DURABLEMENT IMPERMÉABLES, RESPIRANTES, RÉSIDANTES AUX PRODUITS CHIMIQUES ET PROTECTION CONTRE LE SANG ET LES FLUIDES CORPORELS
Les nouvelles chaussures GORE-TEX CROSSTECH® avec tige EXTRAGUARD sont durablement imperméables et respirantes. Elles vont bien au-delà des critères de la norme EN ISO 20345. Elles agissent comme une barrière contre les produits chimiques courants. Elles protègent également contre les virus et bactéries présentes dans le sang et autres fluides corporels (ASTM F 1671, ISO 16604, proc. C).



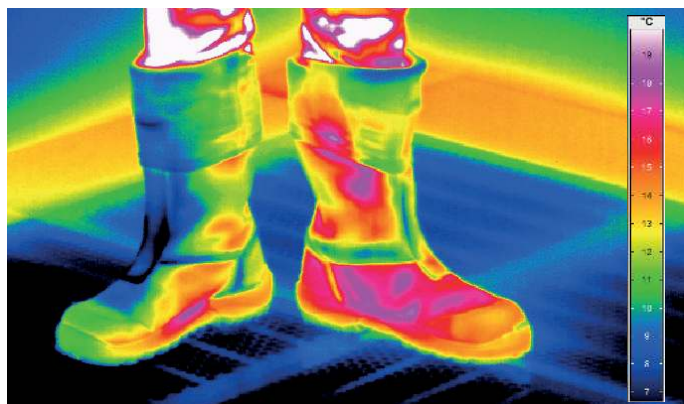
LÉGÈRES ET GARDENT LEUR LÉGÈRETÉ MÊME MOUILLÉES
À sec, la construction de tige EXTRAGUARD résistante à l'abrasion est 40 % plus légère* que le cuir. Les chaussures d'intervention feu GORE-TEX CROSSTECH® avec tige EXTRAGUARD n'absorbent que très peu d'humidité extérieure. Ainsi, elles conservent leur légèreté même si elles sont portées constamment en milieu humide, ou si la déperleance s'est estompée.



Par rapport aux chaussures d'intervention feu traditionnelles, les chaussures GORE-TEX CROSSTECH® EXTRAGUARD se distinguent par leur faible absorption d'eau, ce que confirme l'essai en eau d'eau.



PERTE DE CHALEUR LIMITÉE MÊME MOUILLÉES
L'eau extérieure ne va jamais plus loin que la construction à faible absorption d'eau de la tige EXTRAGUARD, qui fait barrière et l'empêche de progresser. Cela minimise la perte de chaleur par conduction. Les pieds restent confortablement au sec, même par temps froid et humide.



Avec une chaussure GORE-TEX CROSSTECH® EXTRAGUARD, la perte de chaleur par conduction est très inférieure à celle que génère une chaussure identique en cuir.



SÉCHAGE RAPIDE
Les chaussures d'intervention feu GORE-TEX CROSSTECH® avec tige EXTRAGUARD sèchent beaucoup plus rapidement que les chaussures réalisées avec des tiges traditionnelles.



CONFORTABLES DÈS LE PREMIER JOUR, FACILES À NETTOYER ET À ENTETENIR
Les chaussures d'intervention feu GORE-TEX CROSSTECH® EXTRAGUARD sont confortables dès le premier jour. Elles n'ont pas besoin d'être assouplies. Elles sont faciles à nettoyer. Les chaussures peuvent être rincées sous le robinet ou au jet d'eau. Elles ne requièrent aucun produit d'entretien spécifique.



RÉSISTANTES À LA CHALEUR ET AUX FLAMMES SELON LA NORME DIN EN 15090
Les chaussures d'intervention feu GORE-TEX CROSSTECH® avec tige EXTRAGUARD protègent contre la chaleur et les flammes selon la norme DIN EN 15090. Lorsqu'elles sont exposées à la flamme pendant 10 secondes, conformément à la norme DIN EN ISO 15025-A / DIN EN 15090, ces chaussures ne montrent aucune persistance de flamme. Par ailleurs, les chaussures d'intervention feu GORE-TEX CROSSTECH® EXTRAGUARD montrent une capacité d'isolation thermique élevée lors des tests de résistance à la chaleur radiante réalisés selon la norme DIN EN 15090. (Au cours de ce test, on expose les échantillons de tige à une densité de flux thermique de 20 kW/m² pendant 40 secondes, et on mesure l'augmentation de la température sur l'arrière de la tige.)

FAIBLE EMPREINTE ÉCOLOGIQUE

Gore s'engage à améliorer constamment l'impact de ses produits sur l'environnement sans compromettre la durabilité de leurs performances.

Du fait de sa grande robustesse, la tige EXTRAGUARD en est un exemple parfait car elle prolonge la durée de vie du produit : ce que confirment de nombreux tests réalisés à la fois en laboratoires et en conditions réelles.

Cette matière constitue aussi une nouvelle référence en termes d'impact sur l'environnement, car sa fabrication est économe en ressources et limite les émissions de CO₂.

*Par rapport au cuir pleine fleur. Épaisseur calculée conformément à la norme DIN 53326

www.goretexprofessional.com/fr/extraguard